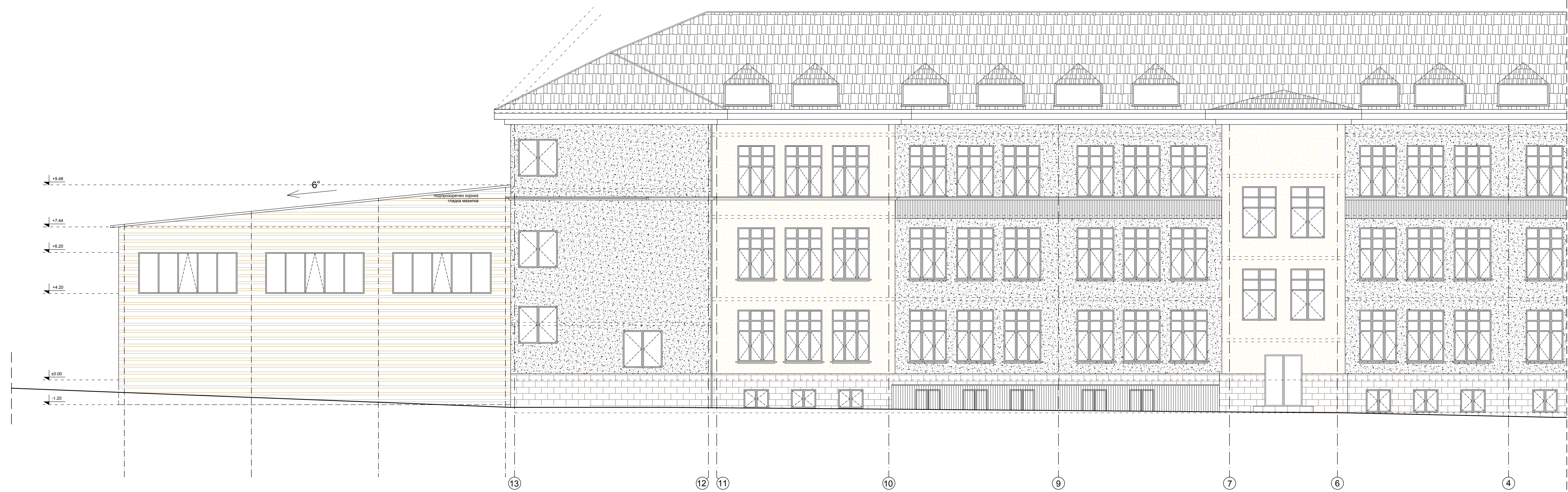
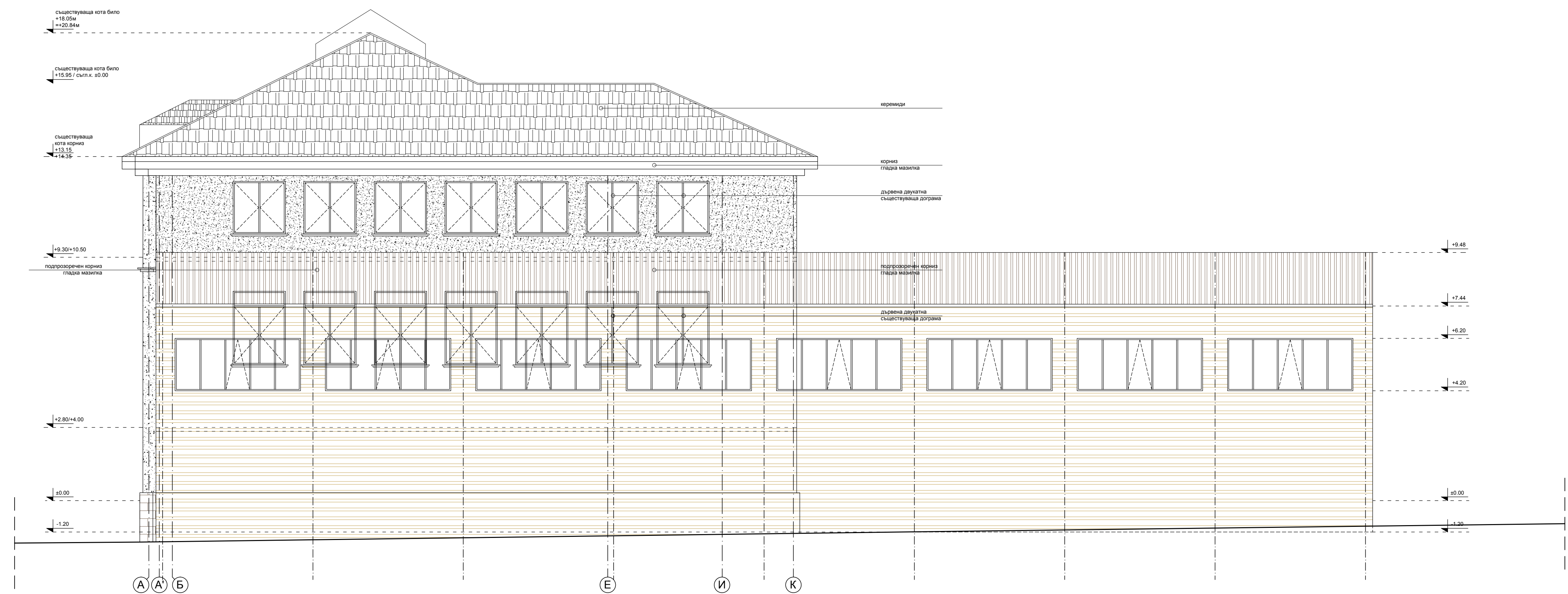


ВТОРИ ЕТАП - ФИЗКУЛТУРЕН САЛОН



ФАСАДА ЮГ М 1:100



ФАСАДА ЗАПАД М 1:100

<div><div><div></div><div></div></div><div><div>Т</div><div>Г</div><div>Е</div><div>О</div><div>П</div><div>Р</div><div>О</div><div>Е</div><div>К</div><div>Т</div><div>И</div><div>Н</div><div>Ж</div><div>Е</div><div>Р</div><div>И</div><div>Н</div><div>Г</div><div>"</div><div>О</div><div>О</div><div>Д</div></div><div><div>гр. София 1164, ул. "Галичница" 17, тел./факс 02 963 28 76, 0888 42 02 79</div><div>e-mail: geoproject_co@abv.bg</div></div></div>			
ОБЕКТ	Изготвяне на прогнозни количествени сметки за сграда на национална спортна академия "Васил Левски", находящ се в гр. София, район "Средец", кв. 429, УПИ IX, ПИ 68134.104.58"		
ВЪЗЛОЖИТЕЛ	НАЦИОНАЛНА СПОРТНА АКАДЕМИЯ "ВАСИЛ ЛЕВСКИ"		
ИЗПЪЛНИТЕЛ	ТГЕОПРОЕКТ ИНЖЕНЕРИНГ" ООД	Фаза	ИП
ЧЕРТЕЖ	ФАСАДИ	Етап	2
ВОДЕЩ ПРОЕКТАНТ	арх. Ина Семерджиева	Мащаб	1:100
ПРОЕКТАНТ	арх. Ина Семерджиева	Черт.№	4
УПРАВИТЕЛ	инж. Димитър Пенев	Дата	03.2016г.